



Comité technique sur l'étude d'impact du PSBLSJ de
Rio Tinto Alcan

ANNEXES DU COMPTE RENDU
RENCONTRE #8

10 SEPTEMBRE 2015

L'art de bâtir des ponts

transfertconsult.ca

MONTRÉAL - QUÉBEC - SAGUENAY - SHERBROOKE

Liste des annexes

Annexe 1 : Liste de présences	4
Annexe 2 : Ordre du jour	6
Annexe 3 : Liste des suivis	8
Annexe 4 : Présentation – Proposition du sous-comité sur les mécanismes de participation du milie	10

Annexe 1 :

Liste de présences

LISTE DES PRÉSENCES – 17 JUIN

Catégorie	Organisme / groupe	Nom	Présent	Absent
Représentants des riverains	Riverains 2000	M. Claude Duchesne	X	
	Saint-Gédéon	M. Pierre Audet	X	
	Association des bons voisins du Lac et Club de la Pointe (Saint-Méthode)	M. Jacques Girard	X	X
	Association de Chambord	M. Robert Houle	X	
	Association de Vauvert	M. Daniel Murray	X	
Groupes oeuvrant dans le domaine de l'environnement	CREDD	M. Tommy Tremblay	X	
	OBV Lac-Saint-Jean	Mme Anne Malamoud (Mme Aline Gagnon)	X	
Élus	Municipalité de Métabetchouan-Lac-à-la-Croix	M. Lawrence Potvin	X	
	Municipalité de Saint-Félicien	M. Gilles Potvin	X	
	MRC Maria-Chapdelaine	M. Jean-Pierre Boivin		X
Organismes récréotouristiques	Société Récréo Touristique de Desbiens	M. Gerry Desmeules	X	
	Marina de Roberval	M. Jacques Dumont	X	
	Tourisme Alma	M. Gervais Coulombe		X
Organismes dédiés à la faune et la flore du lac Saint-Jean	CLAP	M. Marc Archer	X	
	Sépaq	M. Claude Pelletier		X
	Association des sauvaginaires du Sagenay Lac Saint-Jean	M. Clément Gilbert		X
Pekuakamiulnuatsh Takuhikan	Représentant	Mme Judith Courtois	X	
Organismes socioéconomiques	CCI Lac-Saint-Jean-Est	Mme Kathleen Voyer (Mme Julie Bergeron)	X	X
	CCI Saguenay	M. François Gagné		X
	CCI Roberval			X
	CCI St-Félicien			X
Rio Tinto Alcan		M. Jean-Robert Wells	X	
		M. Raymond Larouche	X	
		M. Richard Dallaire	X	
	Représentants de l'entreprise	Mme Sara Gaudreault		
	Observateurs	M. Jean Pedneault		
Transfert Environnement et Société	Facilitation	Mme Julie Malo-Sauvé	X	
	Appui au Groupe de travail	Mme Myriam Vallière	X	
Total			19	9

Annexe 2 :

Ordre du jour



TRANSFERT

Environnement et Société

COMITÉ TECHNIQUE SUR L'ÉTUDE D'IMPACT DU PSBLSJ

10 septembre 2015, 12 h 00 - 16 h 00

À la salle de documentation, Zoo de Saint-Félicien
2230, boulevard du Jardin
Saint-Félicien

Ordre du jour

		Documents afférents	Nature
12 h	Dîner		
13 h	1- Mot de bienvenue		
13 h 05	2- Validation de l'ordre du jour	Ordre du jour_ Rencontre 8_2015-09	Décision
13 h 10	3- Validation du compte rendu	Compte_rendu_GT_ EI-PSBL_2015-06-17	Décision
13 h 15	4- Suivis	Annexes_GT_EI- PSBL_2015-06-17	Information
13 h 40	5- Récents développements		Information/ Discussion
13 h 50	6- Proposition du sous-comité concernant le mécanisme de participation du milieu et du suivi à mettre en place	PPT	Information
14 h 15	Pause		
14 h 30	7- Atelier sur la proposition du sous-comité	Atelier participatif	Discussion
15 h 30	8- Avancement de l'étude d'impact et contenu proposé pour les prochaines rencontres		
15 h 50	9- Varia		
16 h 00	10- Prochaine rencontre		

Annexe 3 :

Liste des suivis

Suivis – Rencontre du 10 septembre 2015

1. Envoyer par courriel aux membres une note vulgarisée sur la question de la moyenne du niveau minimal selon la règle du 85%;
2. Partager par courriel aux membres les photos historiques des plages, de manière à voir l'évolution du paysage au fil du temps;
3. Partager aux membres le tableau synthèse des contraintes de niveaux minimum pour assurer le maintien des infrastructures et des usages autour du lac (marinas, prises d'eau, etc.), une fois que l'information sera colligée par WSP dans l'étude d'impact;
4. Obtenir une carte des plages naturelles avant le décret et depuis le décret afin d'en constater l'évolution;
5. Rendre disponible le document identifiant les secteurs de plage en regard du décret;
6. Envoyer un courriel aux membres précisant les documents de suivi mis à jour sur l'espace membre;
7. Envoyer un sondage Doodle avec la proposition d'une série de dates pour les rencontres de l'automne.

Annexe 4 :
Présentation – Proposition
du sous-comité sur les
mécanismes de
participation du milieu

Programme de stabilisation des berges du lac St-Jean

Présentation par le sous-comité
Réflexion portant sur le mécanisme de participation
du milieu

📅 10 septembre 2015



Mise en contexte

- **Rencontre du sous-comité tenue le 2 septembre**

- **Participants**
 - Mme Anne Malamoud, OBV
 - M. Gervais Coulombe, Tourisme Alma
 - M. Claude Pelletier, Sépaq
 - M. Claude Duchesne, Riverains 2000
 - M. David Cleary, Mashteuiatsh
 - Mme Sara Gaudreault et M. Richard Dallaire, RTA
 - Mme Julie Malo-Sauvé, Transfert Environnement et Société

- **Objectif**

Proposer au Comité un premier jet de recommandation :

 - Futur mécanisme de participation du milieu : **complété**
 - Futur comité de suivi : **à compléter**

Une réflexion amorcée cet été par RTA

1- En fonction des commentaires reçus à l'automne 2014

- Les participants à la consultation citoyenne ont émis plusieurs commentaires et pistes d'amélioration concernant le mécanisme de suivi du PSBL.

2- En fonction des commentaires reçus du comité de travail en juin

- Les membres du comité de travail sur l'EIE ont eu l'opportunité d'échanger sur les mécanismes du Programme en cours (participation du milieu et comité de suivi) et de proposer des pistes d'amélioration.

3 - Dans le cadre de l'étude d'impact

- Le ministère suggère que le promoteur propose un mécanisme de participation du milieu.

Dans ce contexte, RTA souhaite proposer un mécanisme de participation du milieu bonifié et un nouveau comité de suivi pour son programme 2017-2026:

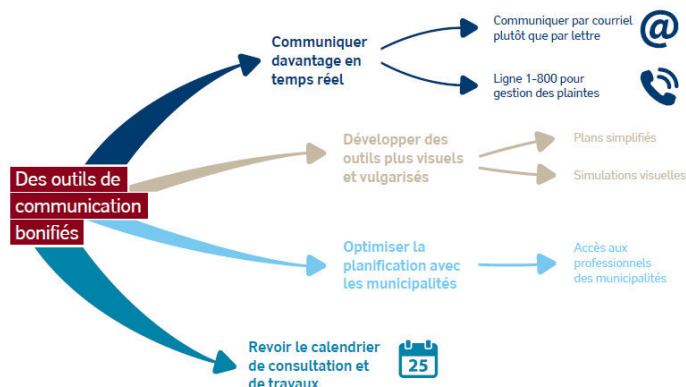
- qui répondent mieux aux attentes du milieu et de l'entreprise;
- qui seront élaborés en collaboration avec le comité technique sur l'EIE.

3

Rencontre du Comité de travail - juin Fiche synthèse préliminaire

► Propositions de pistes d'amélioration

Les propositions sont issues du remue-méninges du Comité technique sur les pistes d'amélioration possibles quant aux mécanismes de participation du milieu.



4

Mécanisme actuel de participation du milieu

CYCLE ANNUEL DES TRAVAUX



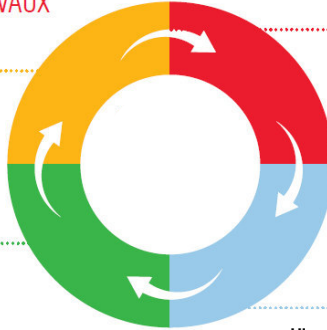
Été (juillet-septembre)

- Information/rétroaction (porte à porte)
- Consultations des plans préliminaires (municipalités, riverains concernés, MCC, MRC)



Printemps (avril- juin)

- Travaux de printemps
- Inspection des plages (hélicoptère, visite terrain)
- Planification préliminaire des travaux de la prochaine année.
- Consultation préliminaire auprès des MRC, de Mashteuiatsh, des ministères concernés.



Automne (octobre- décembre)

- Envoi des plans et devis définitifs
- Demandes d'autorisation (MDDELCC, POC et TC)
- Approbation monétaire
- Communication publique de la programmation de travaux
- Réalisation des travaux de rechargement de plage
- Arpentage des 45 km de plages



Hiver (janvier - mars)

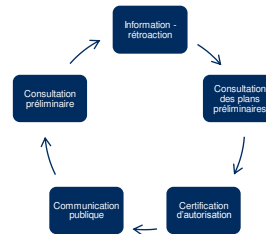
- Travaux de structure et d'empiérement
- Analyse de l'arpentage
- Analyse du registre des plaintes
- Rapport de suivi annuel

5

Principes proposés par le sous-comité

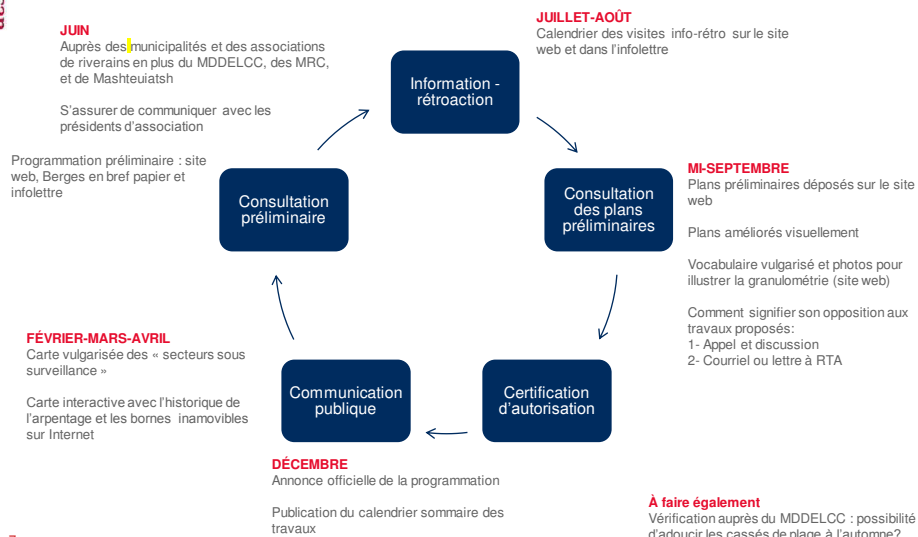
1- Transparence

2- Diffusion d'information sur le cycle annuel



6

Mécanisme bonifié avec le sous-comité



Prochaines étapes proposées

- 1- Discussion en atelier autour de cette recommandation
- 2- Poursuite du travail du sous-comité : futur comité de suivi
- 3- Retour au Comité technique le 7 octobre